

Green Tierra HOSHIGAOKA
グリーンティエラ星が丘

高級感のある外観と共有部分。大型で開放感たっぷりの専有部分。

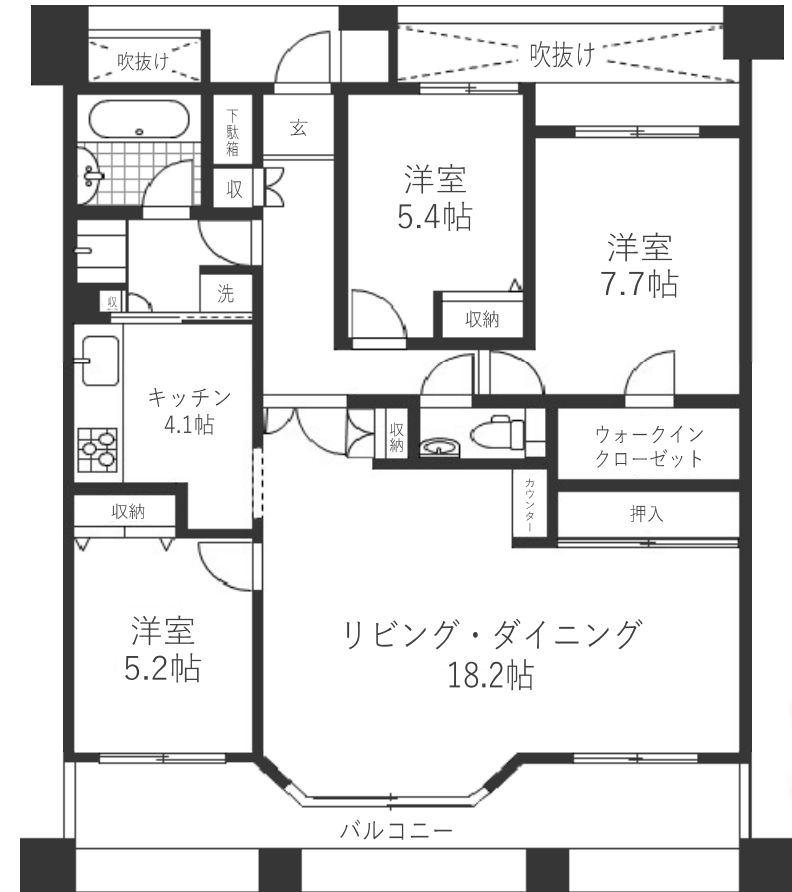
Room No.209 | 3LDK |

専有床面積 90.38㎡
 バルコニー面積 14.85㎡
 アルコーブ面積 2.27㎡



リビング・ダイニング+キッチンで22.3帖の広さ
 主寝室7.7帖+ウォークインクローゼット
 収納が豊富で生活感を外に出さず丸ごと収納できます

PRICE **2,550** 万円



大京アステージの“住みいるレスキュー”利用可

水廻りやお部屋のトラブルに24時間365日駆けつけるサービススタッフを手配します。※一部有料

■星が丘小学校 ■上溝中学校

※学区編成等により上記学区が将来変更になる場合があります。学区に関しては市役所HPよりご確認ください。

- 所在地/相模原市中央区星が丘4-6-6 ■交通/JR相模線「上溝」駅徒歩6分・JR横浜線「相模原」駅バス8分「横山6丁目」停歩4分 ■構造規模/鉄筋コンクリート造地上7階・地下1階建2階部分
- 専有床面積/90.38㎡(約27.33坪) ■バルコニー面積/14.85㎡(約4.49坪) ■総戸数/117戸 ■築年月/平成14年1月 ■分譲会社/(株)大京/扶桑レクセル(株)
- 施工会社/三井建設(株) ■管理形態/全部委託 ■管理方式/日勤 ■管理会社/大京アステージ ■管理費/月額11,400円 ■修繕積立金/月額:13,830円
- 駐車場/有:現状空き有※1 ■駐輪場/有 ■バイク置場/有 ■土地権利/所有権 ■用途地域/第一種中高層住居専用地域 ■現況/空室 ■引渡日/即時 ■ペット/不可 ■事務所利用/不可
- 設備/東京電力・都市ガス・本下水・公営水道 ■その他設備/エレベーター・宅配ボックス ■備考/契約不適合責任免責・エアコン等の残置物あり

※1:2024年3月13日時点 駐車場使用細則により、1世帯1台の割振りが最優先されます。月額3,500円~5,000円/台 大きさ等による車種制限有



—相模原・町田の不動産の事なら—
 (公社)全国宅建物取引業保証協会会員 / (公社)神奈川県宅建物取引業協会会員 / 神奈川県知事免許(2)29281号 / 取引態様:媒介
 〒252-0231 神奈川県相模原市中央区相模原6丁目26番8号 ソールレヴァンテ1F 不動産の看板が目印です

TEL: 0120-770-877 FAX: 042-851-4378 Mail: info@green-land.jp

売却不動産募集中

積極的に買取りもしています

戸建・マンション・売地・事業用・収益不動産
 住み替え・相続・税金対策・農地・工場倉庫